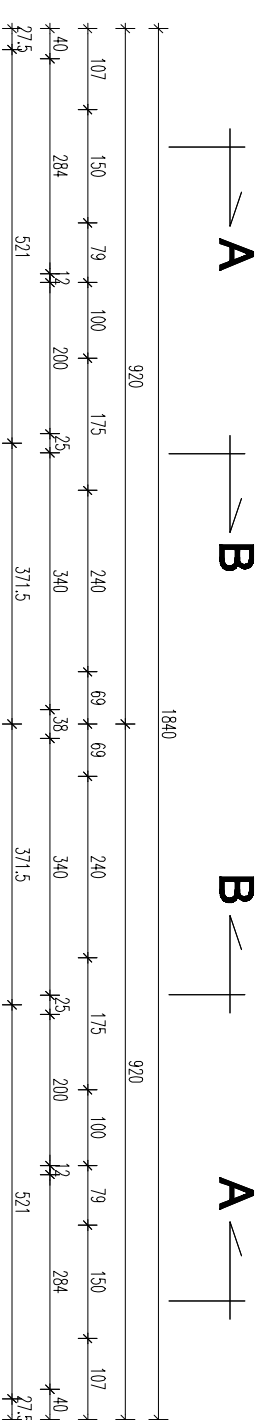


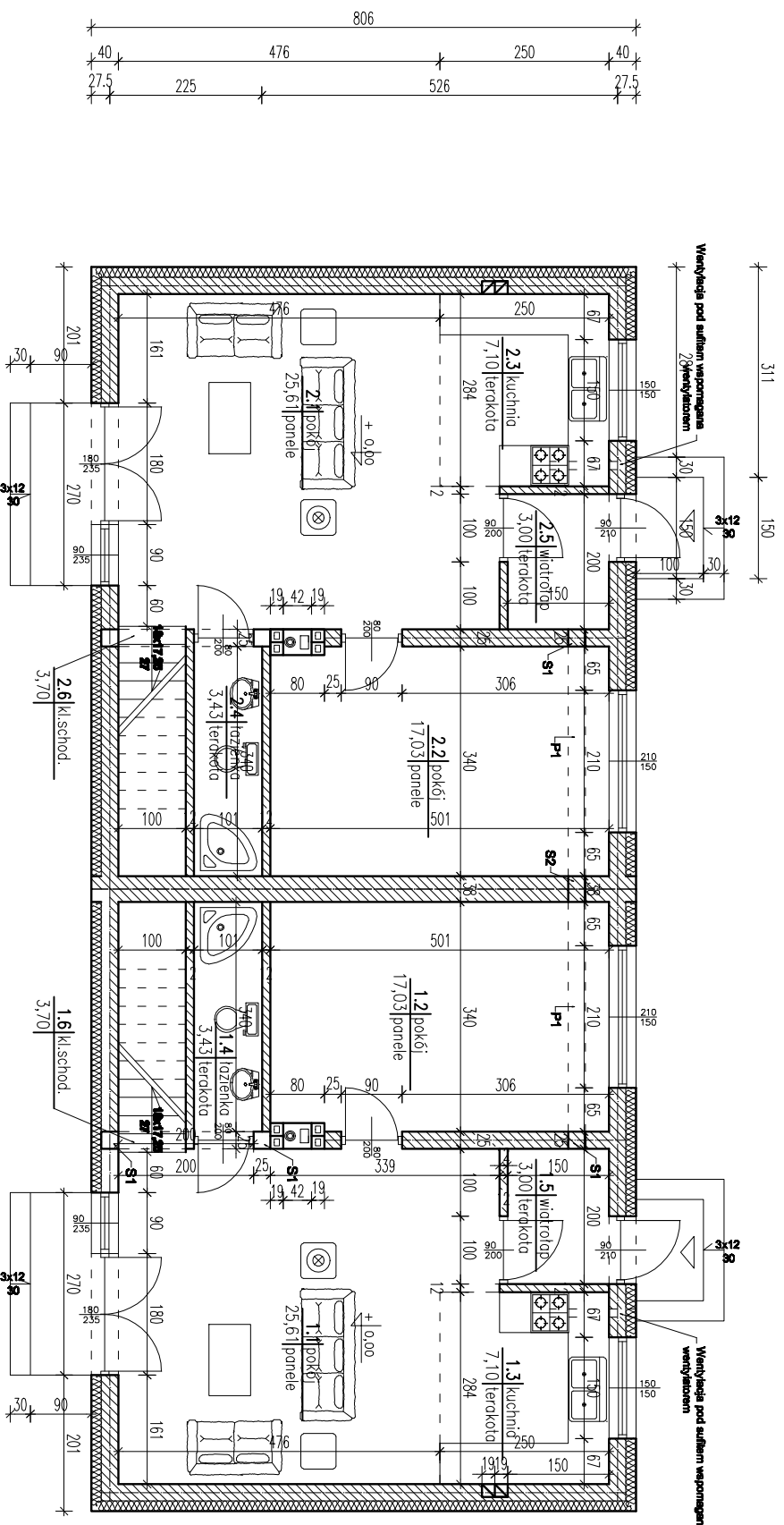
**ZESTAWIENIE POW. UŻYTKOWEJ
PARTER-LOKAL NR 1**

1.1 Pokój	25,61 m ²
1.2 Pokój	17,03 m ²
1.3 Kuchnia	7,10 m ²
1.4 Łazienka	3,43 m ²
1.5 Włotrolap	3,00 m ²
1.6 Kł.schodowa	3,70 m ²
RAZEM	59,87 m²

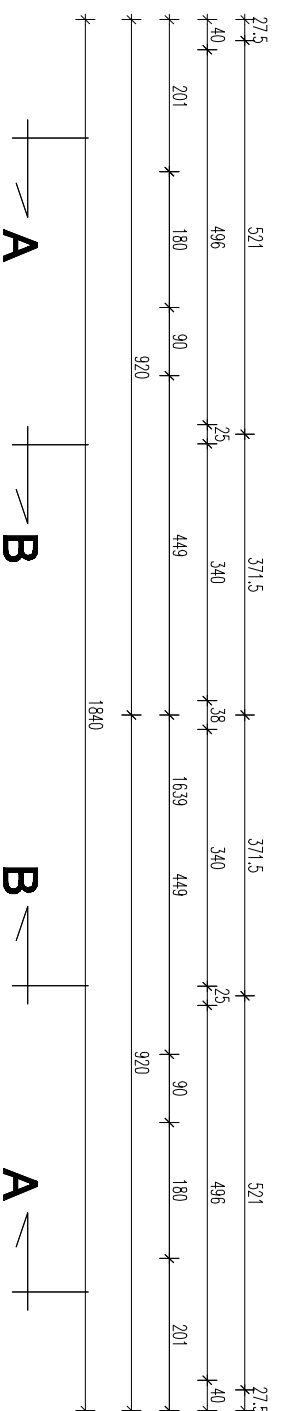


**ZESTAWIENIE POW. UŻYTKOWEJ
PARTER-LOKAL NR 2**

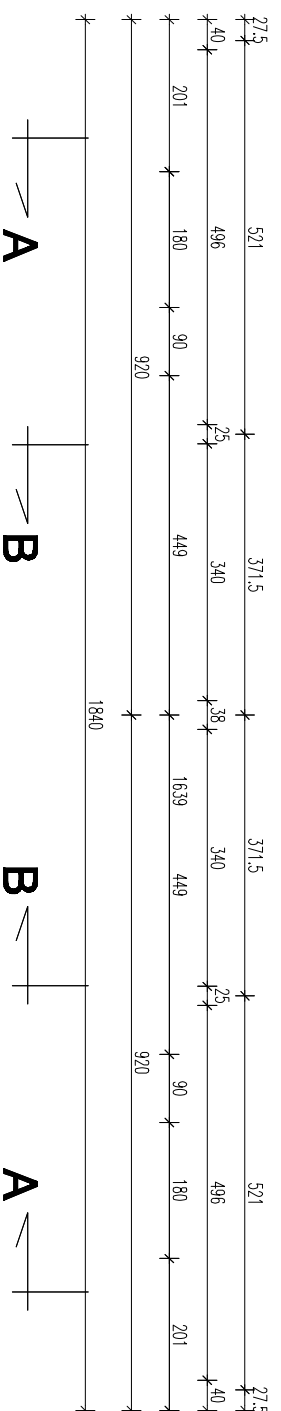
2.1 Pokój	25,61 m ²
2.2 Pokój	17,03 m ²
2.3 Kuchnia	7,10 m ²
2.4 Łazienka	3,43 m ²
2.5 Włotrolap	3,00 m ²
2.6 Kł.schodowa	3,70 m ²
RAZEM	59,87 m²



LOKAL NR 2



LOKAL NR 1



Tytuł: PROJEKT BUDOWLANY BUDYNKU MIESZKALNEGO JEDNORODZINNEGO O DWÓCH LOKALACH MIESZKALNYCH
Inwestor: HENRYK OLEKSIAK

Lokalizacja: WOLOMIN, UL. WIOSENNIA II, dz. ew. nr 165 obręb 09 Wolomin Jednostka ewidencyjna 143412_4 Wolomin—miasto

Biuro: SANITARNA
Nazwa projektu: RZUT PZTERU
Numery rysów: 5
Skala: 1:100

Projektant: KRYSZYNA NIEBYŁOWSKA
upr. bud. Wa-808/94 specjalność architektka
MIIB nr MAZ/B/O/0556/02
Data: kwiecień 2019r